



E-BIKE
CENTRAL MOTOR DRIVE SYSTEM
(SYSTEM TYPE: BBS01
USER'S GUIDE

SUZHOU BAFANG ELECTRIC MOTOR SCIENCE-TECHNOLOGY CO.,LTD

Einbauanleitung nur Motoreinheit ; Bedienungsanleitung für Display finden Sie separat.

Vorwort: bitte stellen Sie sicher , dass Ihr Tretlagergehäuse innen durchgehend min. $d= 33,5$ mm hat .

Die Motoreinheit darf nicht mit Gewalt ins Gehäuse gepresst werden.

System Komponenten

display

speed detecting magnet



drive unit

speed detecting sensor

Catalog

Central motor 1	1.1 Typenbezeichnung-----4
	1.2 Material-----4
	1.3 Technische Parameter-----5
	1.4 tech. Zeichnung -----5
	1.5 Motor Montage -----7
Display 2	
Speed detecting sensor 3	3.1 Montage speed sensor-----24
System connection diagram 4	4 . Anschluß Diagram-----26
After service & warranty 6	
Packing list 7	7 Inhalt-----29

- ★ Kann an fast jeden Rahmen installiert werden.
- ★ Hohes Anfahrtdrehmoment max.80Nm , gute Steigungsfähigkeit

★ **Doppelgetriebe in der Motoreinheit ,**

- Speed sensor (Umdrehungssensor)
- Hohe Effektivität ,wenig Verbrauch für große Reichweiten.

1.1 Kennzeichnungen

:

BBS01 36V 250W

15A 25km/h

13010001

1. "BBS01": motor type(speed sensor)
2. "36V": rated voltage; 250W: rated power.
3. "15A": limited current, 25km/h: max speed.
4. "1301": production date, produced in January of 2013.
5. "0001": serial number.

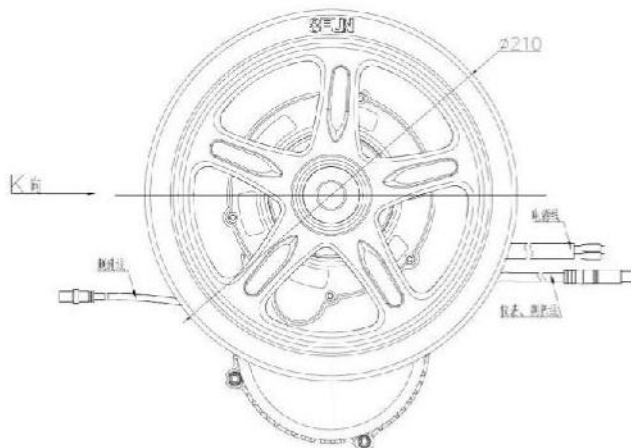
1.2 Material

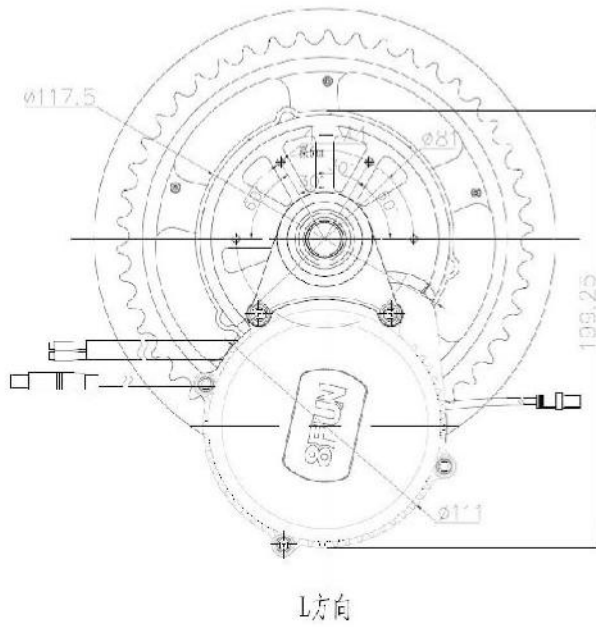
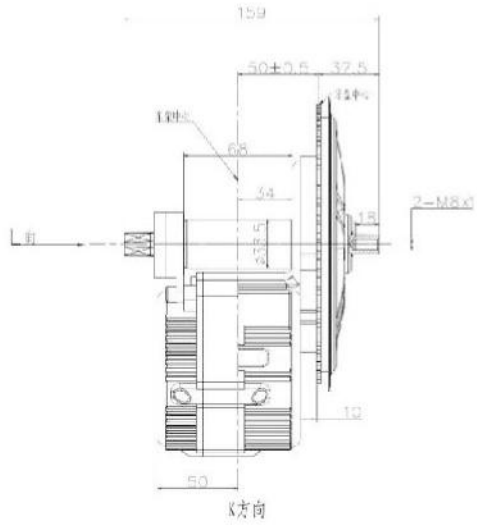
Aluminium-Druckguss-Elektrophorese schwarz , Arbeitsumgebung: -
25 °C -55 °C, wasserdicht: IP65.

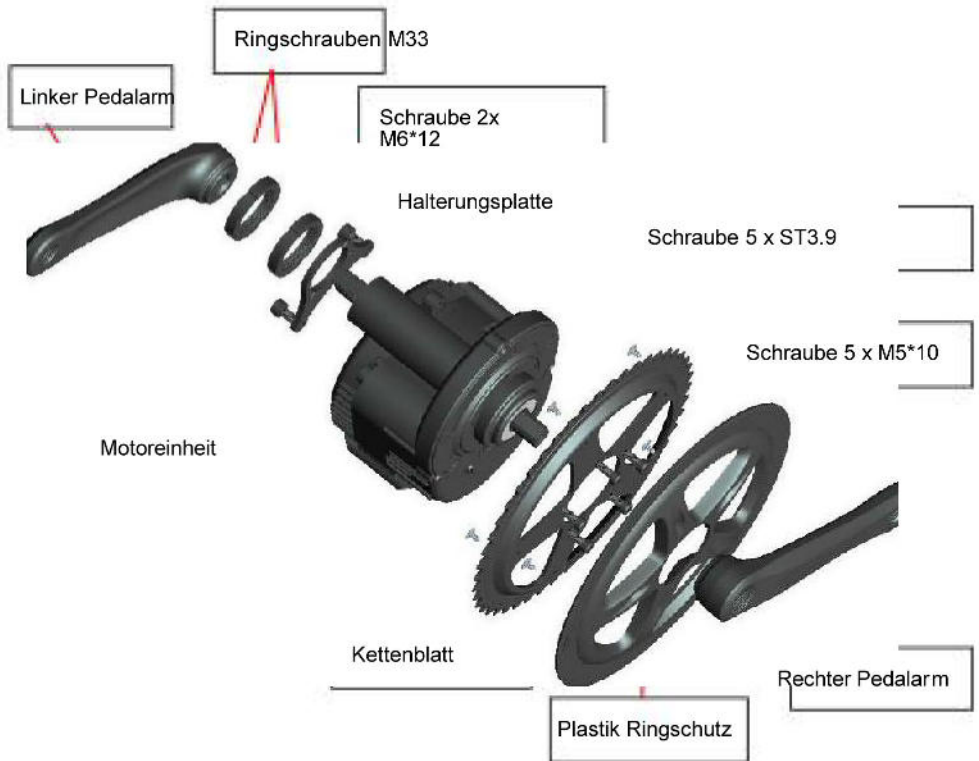
1.3 Technische Parameter

Voltage		DC36V						
Limit current		15A						
Limit speed		25KM/H						
Motor weight no-load value		3.7KG						
current [A]								
	speed [RPM]	Output power [W]	speed [RPM]	Rated value efficiency [%]	torque [N m]	current [A]	Max value MAX torque	MAX efficiency
≤1.0	83±5	250	78±5	≥80%	≥30	≤9	≥80N.m	≥80%

1.4 Installations Diagram







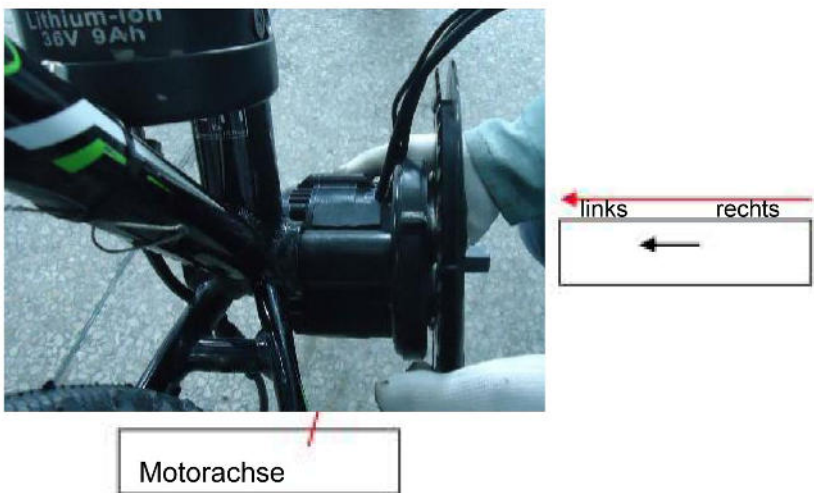
1.5 Montage Anweisung

1. Öffnen Sie die Verpackung und legen Sie die Einzelteile zurecht.
 2. Befestigen Sie das Kettenblatt mit den 5 Schrauben M5*10, danach schrauben Sie den Ringschutz an 5 schrauben ST3.9.
- Anmerk.: dies kann auch später erfolgen



Picture1

3. Schieben Sie die Motoreinheit durch das Gehäuse



Picture 2



Stellen Sie sicher , dass das Gewinde der Motorachse mind.15mm heraussteht m

Picture 3

Die Halterung mit " Zahnen" zum Tretlager Gehause, dann befestigen Sie die Halterung locker mit der Motoreinheit 2 Schrauben M6*10.(see picture 4,picture 5)



Halterung mit " Zahnen"
e

Picture 4



2xM6
Schraube

Halterung Ansicht ohne
" Zahne"

Picture 5

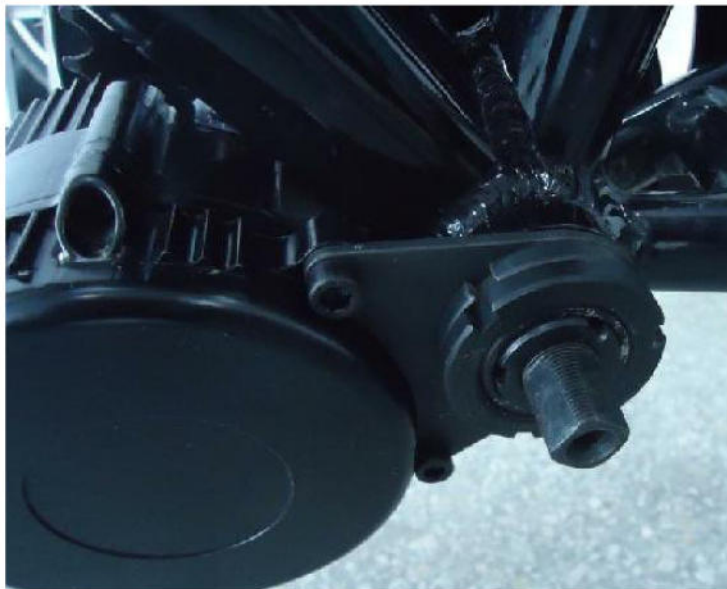
5. Die Motoreinheit sollte den Rahmen nicht berühren , und evtl. Leitungen nicht einquetschen. Nun die Imbuschrauben anziehen und die breitere Schraube M33 mit 30-40N.m anziehen(see picture 6)



M33 nut

Picture 6

6. nun die Kontermutter anziehen 30-40N.m(see picture



M33 nut

Picture 7



Picture 8

M8 nut

Linker Pedalarm

8. schrauben Sie nun linken und rechten Pedalarm an 35-40N.m

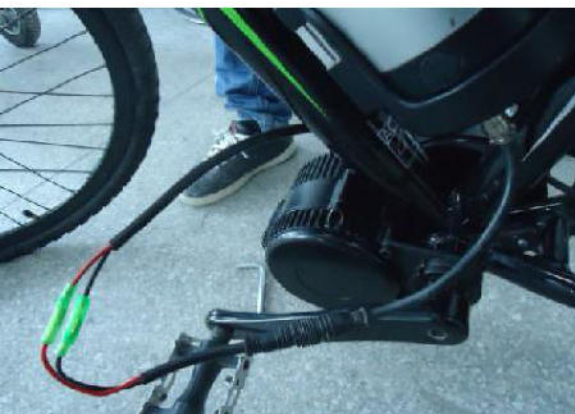


Picture 9

M8 nut

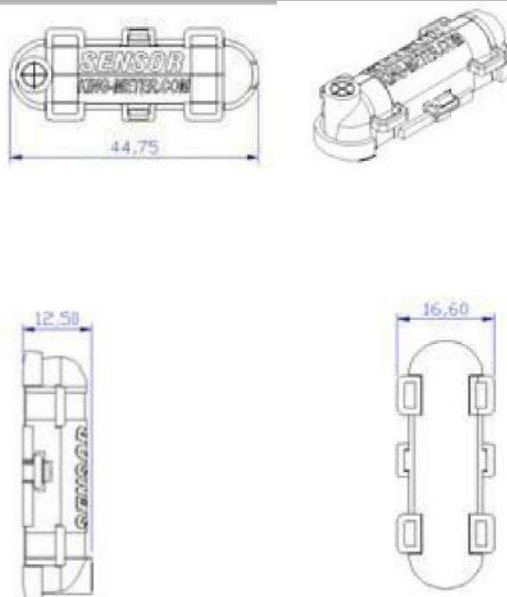
Rechter
Pedalarm

9. Verbinden Sie nun alle Kabel mit Batterie , Display, Speed Sensor (see picture 10-12) Anmerk. **Batterie nie unter Spannung anschließen**



3 Speed Sensor

3.1 Maße



3.2 Montage

1. Speed sensor Teile



2. Befestigen Sie den Sensor an geeigneter Stelle (Vorschlag Hinterrad Schwinge) mit Kabelbindern.



Kabelbinder

3. Befestigen Sie den Speichenmagnet



Merke: der Magnet muß parallel zum Sensor laufen

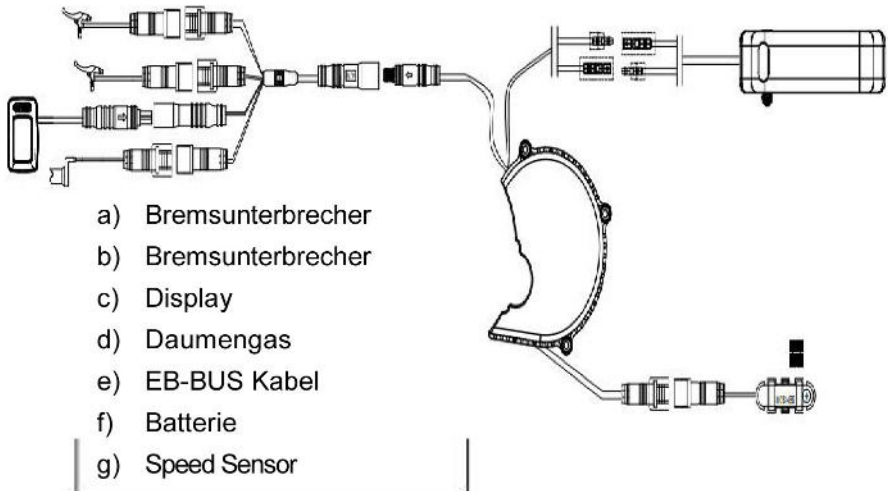
4. Abstand Sensor , Magnet 5mm



Abstand $\leq 5\text{mm}$

Imbusschraube festziehen

4 Anschluß Diagram



5 Notes

- 1.Lagerung : In trockenen und durchlüfteten Lagern, nicht im Umfeld von starken Magnetfelder
- 2.Jeder Stecker ist mit Pfeilen versehen , nur zusammenstecken , wenn die Pfeile gegenüberstehen
- 3.Vermeide kratzende Gegenstände auf dem Display
- 4.Vermeide Überladungen (Übervolten)
- 5.Vermeide eintauchen oder abspritzen mit Wasserstrahl (Hochdruckreiniger)

6 Gewährleistungen

Motor 24 Monate , Controller , Display , Speed Sensor und andere elektrische Komponenten 12 Monate

7 Lieferumfang pro SET

1.BBS01 motor	1 Stck
2.display	1 Stck
3.Bremshebl mit Unterbrecher	2 Stck
4.EB-BUS Kabel	1 Stck
5.Halteplatte	1 Stck
6.Kettenblatt und Plastikringschutz	je 1 Stck
7.Pedalarme	je 1 Stck
8.M5*10 Schrauben	5 Stck
9.M6*12 Schrauben	2 Stck
10.M33 Ringmutter	2 Stck
11.ST 3.9 Schrauben	5 Stck
12.speed sensor	1 Stck
13.Speichenmagnet	1 Stck
14. Daumengashebel	1 Stck